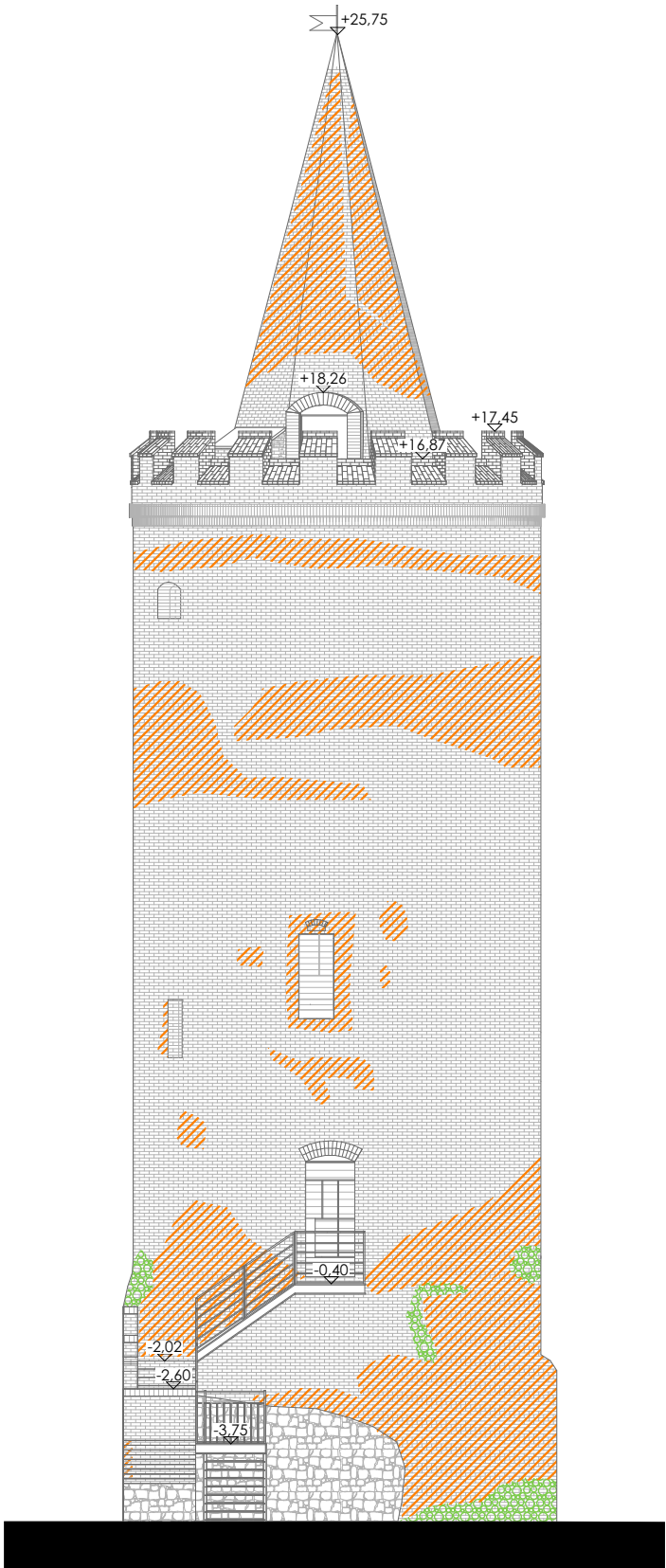
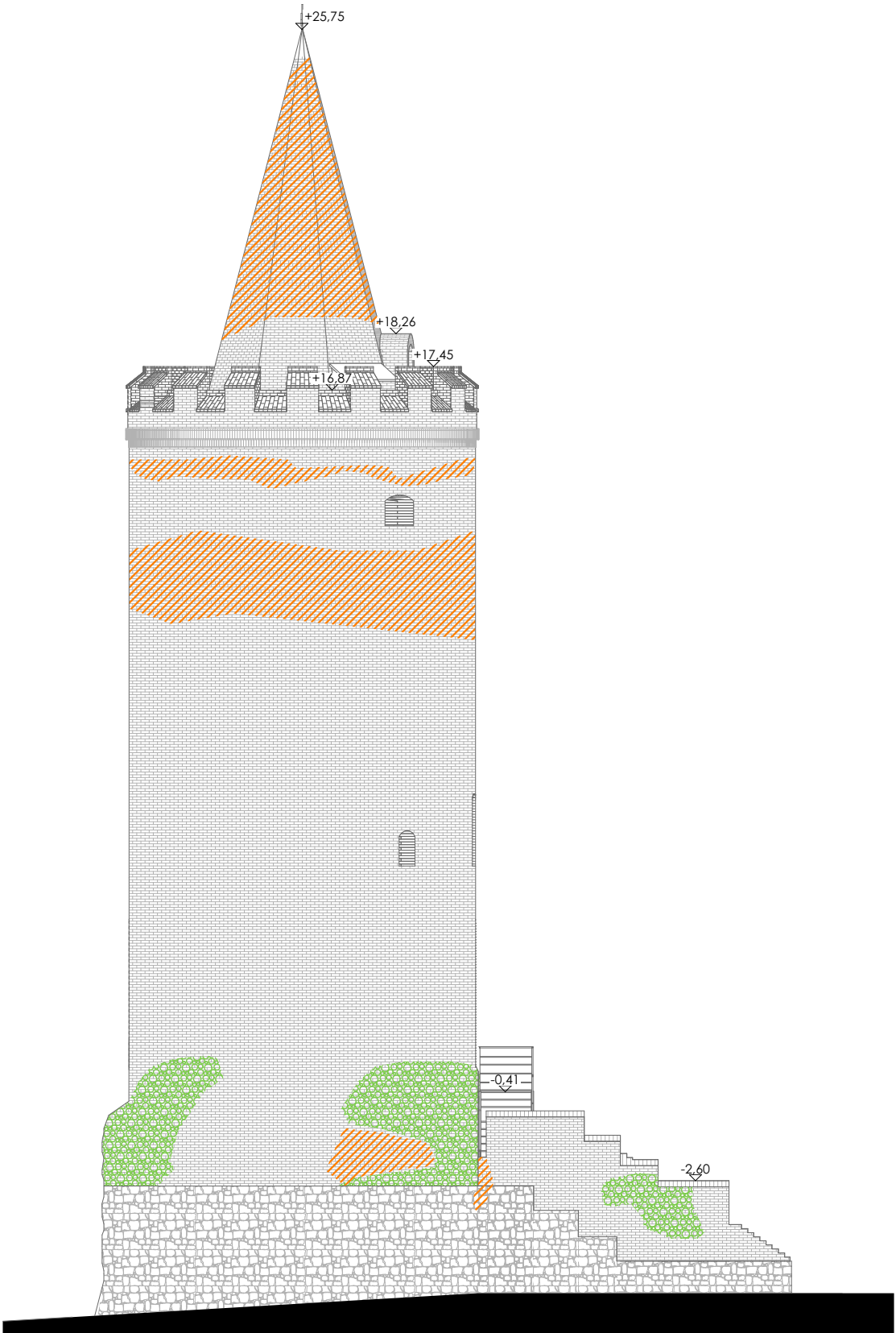


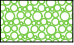
ELEWACJA PÓŁNOCNO - WSCHODNIA




ELEWACJA PÓŁNOCNO - ZACHODNIA



**LEGENDA:**

 KOROZJA BIOLOGICZNA

 UBYTKI LICA CEGŁY, RYSY I SPĘKANIA

NAZWA I ADRES OBIEKTU:		PRACOWNIA PROJEKTOWA <b>ARCHidea</b> Szczecin 70-542, Rynek Sienny 3/5 tel. [91] 812-19-68, 605-076-661	
REMONT WIEŻY ZAMKOWEJ W GOLCZEWIE DZ. NR 285/1, OBR. 0005 GOLCZEWO		BRANŻA: ARCH.	SKALA: 1:150
INWESTOR: GMINA GOLCZEWO UL. ZWYCIĘSTWA 23 72-410 GOLCZEWO		FAZA: INWENTARYZACJA	
TEMAT RYSUNKU:  ELEWACJE		NUMER RYSUNKU:  i14	
OPRACOWAŁA: mgr inż. arch. ANNA PŁATEK upr. nr 10/Sz/2002		DATA: PAŹDZIERNIK 2024	
WSZELKIE PRAWA ZASTRZEŻONE Kopiowanie, publikacje oraz wszelkie inne formy wykorzystania projektu bez zgody autora będą naruszeniem przepisów wynikających z Ustawy o Ochronie Praw Autorskich.			